

# Finansieringslösningar för finländska företag

Janina Korhonen

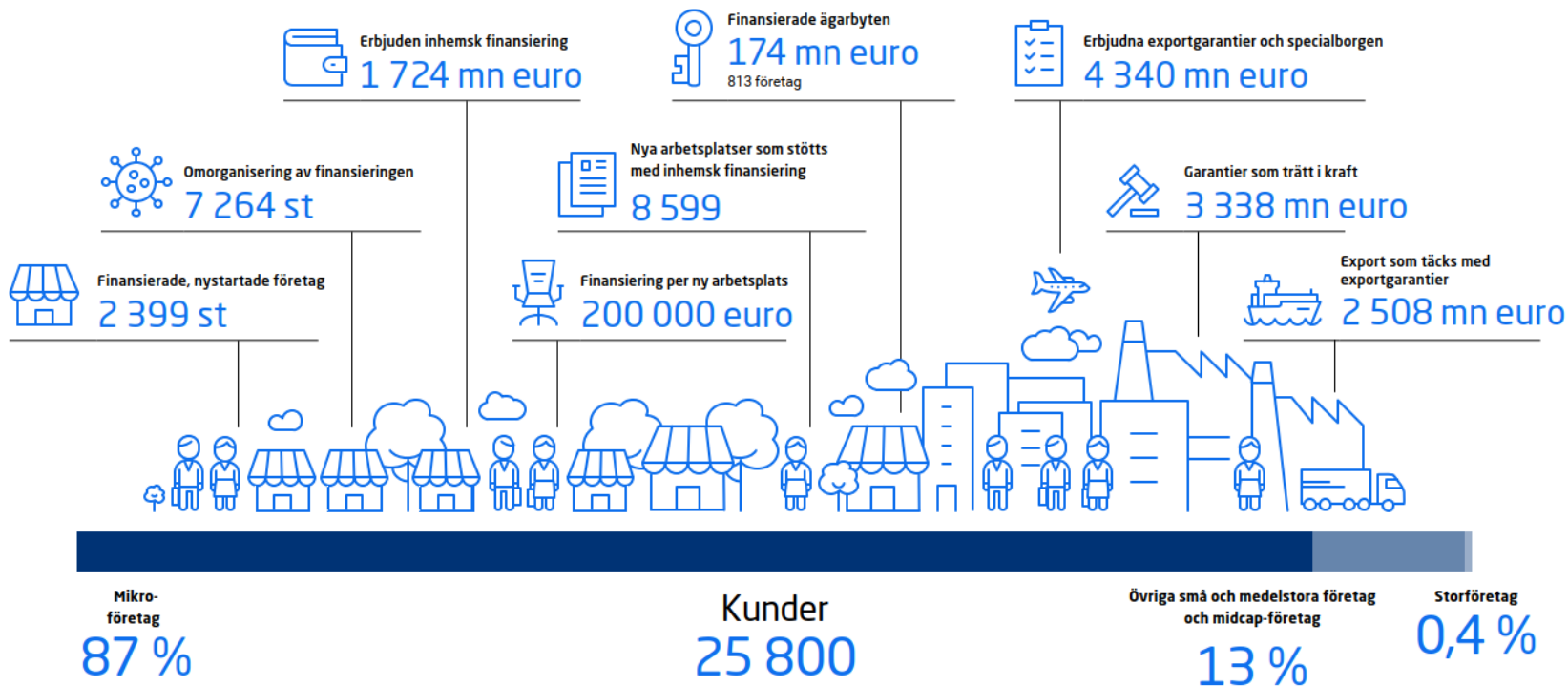
12.4.2022



# Finnvera i korthet

- Finnvera är ett specialfinansieringsbolag som ägs av finska staten och som kompletterar de finansieringstjänster som tillhandahålls av den privata sektorn.
- Finnvera och dess dotterbolag Finlands Exportkredit Ab är Finlands officiella exportgarantiinstitut, (Export Credit Agency, ECA).
- Arbets- och näringsministeriet svarar för Finnveras ägar- och näringspolitiska styrning.
- Finnvera erbjuder finansieringstjänster i olika skeden av företagsverksamheten.
- Finnvera konkurrerar inte med bankerna utan delar risken vid finansieringen med banken, kompletterar finansmarknaden.
- Finnvera finansierar lönsam affärsverksamhet, och finansieringen erbjuds mot avgift.

# Finnveras roll i samhället 31.12.2021



# SMF finansiering

## Lokala Småföretag

Vi erbjuder nyetablerade och verksamma småföretag snabba och effektiva finansieringslösningar.

### Viktiga nyckeltal 2021

Antal kunder: 15 617

Beviljad finansiering:  
148,9 miljoner euro

Ansvarsstock:  
446,8 miljoner euro

## Företag som koncentrerar sig på hemmamarknaden

Vi finansierar företags förnyelse, investeringar och tillväxt med hänsyn till de regionala utvecklingsmålen.

### Viktiga nyckeltal 2021

Antal kunder: 8 174

Beviljad finansiering:  
457,8 miljoner euro

Ansvarsstock:  
1 200,9 miljoner euro

## Företag som söker tillväxt genom internationalisering

Vi erbjuder tillväxtföretag Finnverakoncernens finansieringstjänster i samarbete med de övriga ANM-aktörerna.

### Viktiga nyckeltal 2021

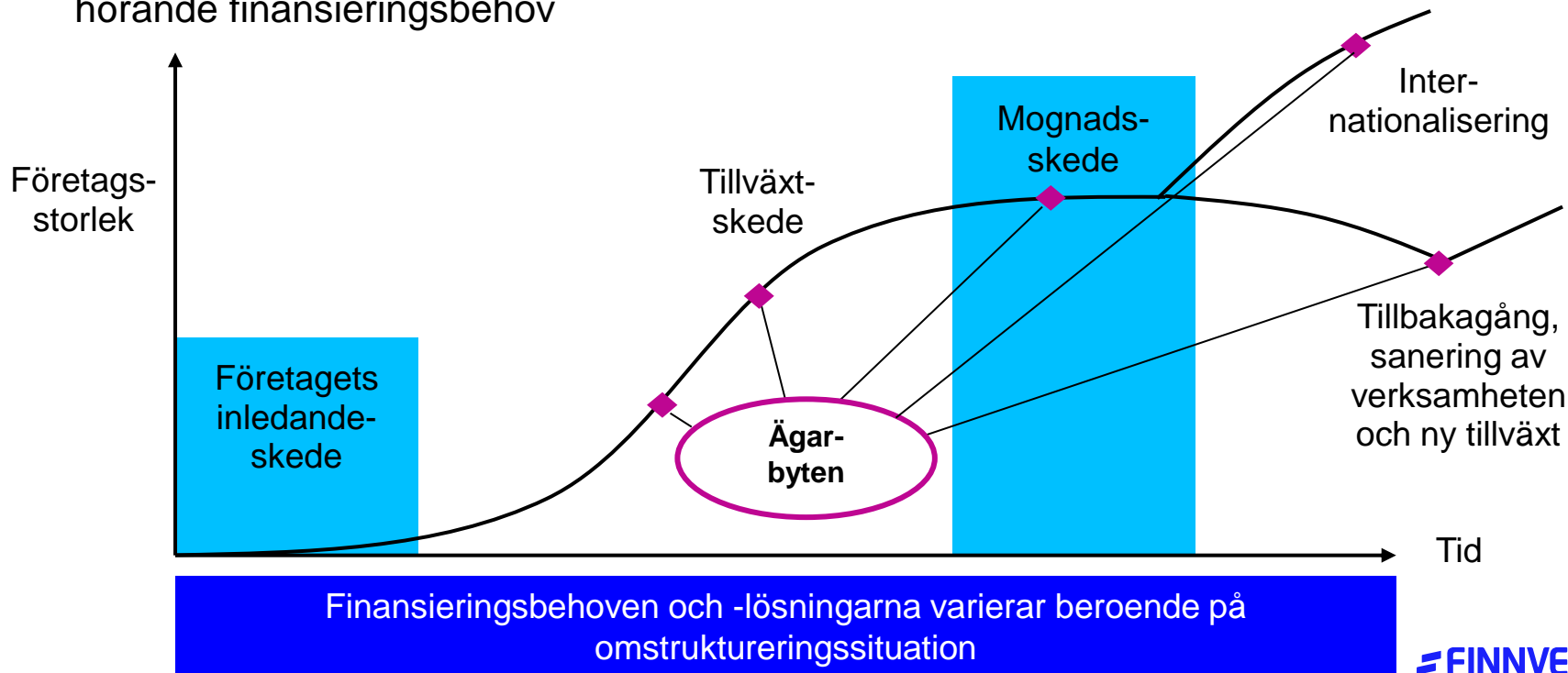
Antal kunder: 1 891

Beviljad finansiering:  
658,5 miljoner euro

Ansvarsstock:  
1 154,9 miljoner euro

# Fokus för SMF finansieringen

- de vanligaste omstruktureringarna i företag och därtill hörande finansieringsbehov



# Finnveras finansieringsprinciper

## – SMF finansiering

- Fokus ligger på finansiering av nyetablerade företag och företag som expanderar, internationaliseras eller genomgår förändringar
  - I dessa projekt kan man ta större risker än normalt (t.ex. större finansieringsandelar eller större affärsrisk)
- Av företaget/företagaren krävs en tillräcklig självfinansierad andel, vilken bedöms från fall till fall
- Finansieringen grundar sig i första hand på en bedömning av företagets kreditvärdighet och på riskfördelning med andra finansiärer
  - Kreditvärdigheten bedöms inom ramen för företagsanalysen
- Finnvera kan inte vara företagets huvudfinansiär.

# Finnveras finansieringsprinciper – SMF finansiering

- Finnveras lån och borgen kan användas för företagens nya finansieringsbehov
  - Andra finansiärers ansvar kan inte läggas över på Finnvera
- Finnvera finansierar inte grynder-entreprenad inom byggbranschen, byggnad av hyresbostäder, företag verksamma inom finansierings-, investerings- och försäkringsbranschen eller egentligt jord- och skogsbruk
- EU:s regler för statligt stöd sätter gränser för Finnveras finansieringsverksamhet
  - EU:s definition av SMF-företag
  - Kumulerade stöd kan höja priset
  - Företag i svårigheter enligt EU:s definition

**Då du har en idé som bär, sök  
finansiering hos oss.**